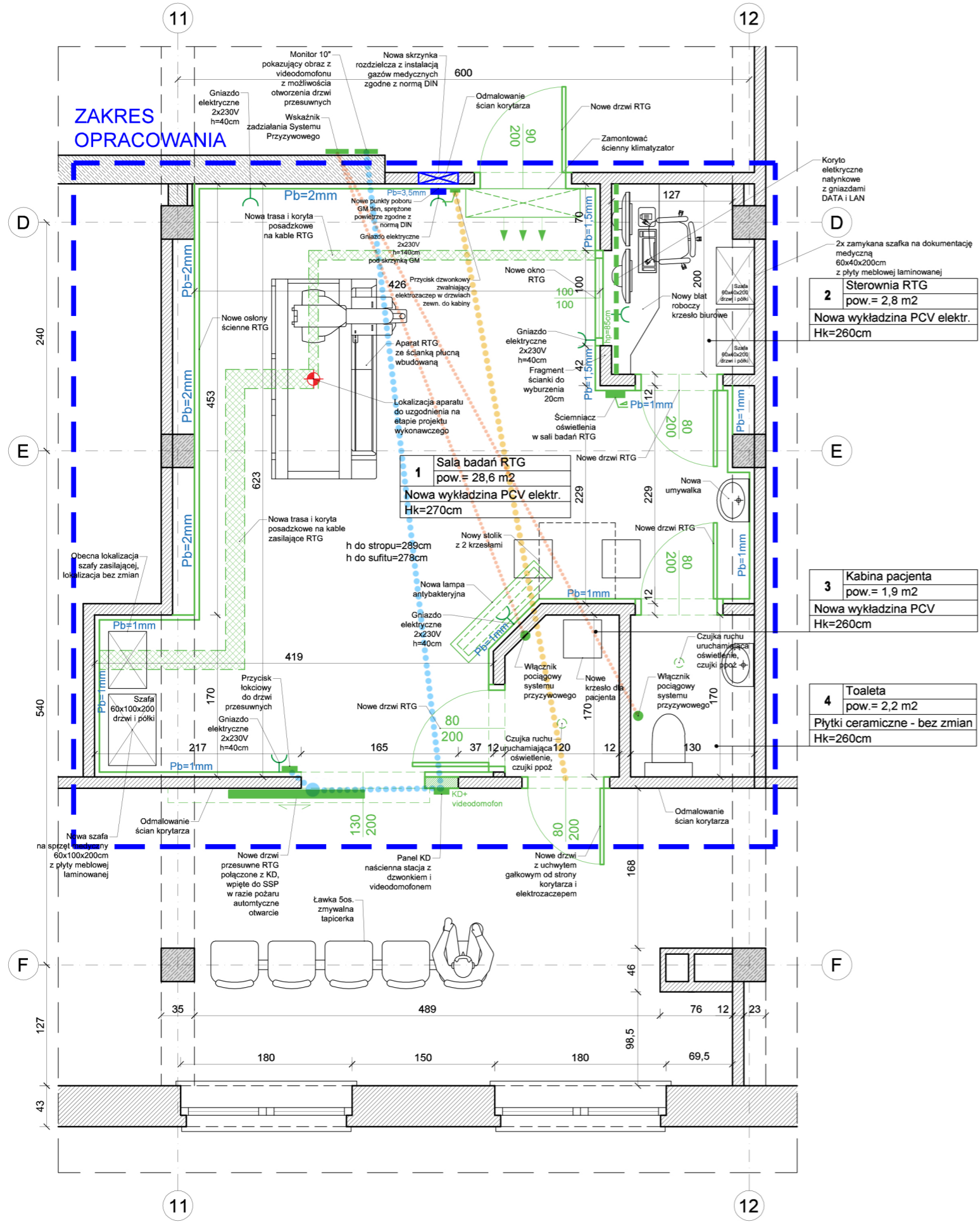


Rzut pracowni RTG PFU – Załącznik NR 6 do SWZ

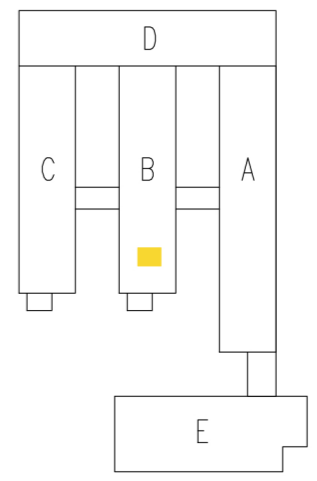


Lp.	Pomieszczenie	Posadzka		Ściany		Sufit		Uwagi
		Obecnie	Projektowane	Obecnie	Projektowane	Obecnie	Projektowane	
1	Sala badań RTG	Wykładzina PCV prądotrwała	Nowa wykładzina PCV prądotrwała	Panele RTG ściennie zabezpieczone laminatem	Nowe panele RTG ściennie zabezpieczone laminatem	Panele RTG zabezpieczone laminatem	Nowe panele RTG zabezpieczone laminatem, nowe oświetlenie z modułem ściemniającym	Oświetlenie montowane od spodu sufitu, czujki ppoż
2	Sterownia RTG	Wykładzina PCV prądotrwała	Nowa wykładzina PCV prądotrwała	Malowanie farbą	Odmalowanie farbą lateksową, zabezpieczenie ścian odbojami	Sufit podwieszany GK	Nowy sufit podwieszany kasetonowy, nowe oświetlenie	Czujki ppoż
3	Kabina pacjenta	Wykładzina PCV	Nowa wykładzina PCV	Malowanie farbą	Odmalowanie farbą lateksową, zabezpieczenie ścian odbojami	Sufit podwieszany GK	Nowy sufit podwieszany kasetonowy, nowe oświetlenie	Czujka ruchu sterująca oświetleniem, czujki ppoż
4	Toaleta	Płytki ceramiczne	Bez zmian	Płytki ceramiczne	Bez zmian	Sufit podwieszany GK	Nowy sufit podwieszany kasetonowy, nowe oświetlenie	Czujka ruchu sterująca oświetleniem, czujki ppoż

Lp.	Pomieszczenie	Wypożenie
1	Sala badań RTG	Szafa na sprzęt medyczny 100x80x200cm np. firmy Tribo, stół 80x80cm, dwa krzesła ze zmywalną tapicerką, umywalka, klimatyzator ścienny
2	Sterownia RTG	Biał biurkowy z płyty meblowej laminowanej, fotel biurowy, kanał elektryczny natynkowy KPP, dwie szafki zamykane z półkami 60x40x200 np. firmy Tribo, wieszak na odzież
3	Kabina pacjenta	Krzesło ze zmywalną tapicerką, wieszak na odzież
4	Toaleta	Nie dotyczy

Lp.	Grubość Pb	Długość
1	3,5 mm	2,3 m (-1m na drzwi)
2	2,0 mm	6,5 m
3	1,5 mm	2,2 m (-1 m na okno)
4	1,0 mm	14,8 m (-1,3 m - 0,9 m - 0,9 - 0,9 na drzwi)

LOKALIZACJA ZAKRESU OPRACOWANIA



LEGENDA

- Zakres opracowania projektu
- Elementy żelbetowe
- Ściany poza zakresem opracowania
- Ściany w zakresie opracowania
- Koryto elektryczne natynkowe z gniazdami LAN i DATA
- Trasa kanałów kablowych pozadzkowych
- Ściany GK gr. 12cm/ elementy nowo projektowane
- Ściany/ elementy wyburzane lub demontowane
- Osie i punkt referencyjny urządzenia
- Istniejące grubości ochrony RTG
- Schemat połączeń instalacji niskoprądowych

Uwaga

- Wszystkie wymiary sprawdzić na budowie. W przypadku rozbieżności skontaktować się z projektantem
- Przedstawione rysunki są materiałem wyjściowym do sporządzenia Projektu Wykonawczego

NAZWA I ADRES OBIEKTU	PROGRAM FUNKCJONALNO UŻYTKOWY REMONTU PRACOWNI RTG W MILICKIM CENTRUM MEDYCZNYM, UL. GRZYBOWA 1, 56-300 MILICZ		
JEDNOSTKA PROJEKTOWA	Biurowie Projektów Rafał Klaus ul. Wrocławska 14/1, 56-300 Milicz tel. 661 805 566		
INWESTOR	Milickie Centrum Medyczne ul. Grzybowa 1, 56-300 Milicz		
SPECJALNOŚĆ	IMIĘ I NAZWISKO	NR. UPR. BUD.	PODPIS
architektoniczna	mgr inż. Rafał Klaus	-	
STADIUM	PFU	DATA	02.06.2021
		SKALA	1:50
TYTUŁ RYSUNKU			RYS. NR.
Rzut pracowni			A-01